

כיצד יוצרים שרת דואר ?

1. פותחים דומיין. כאן יש 2 אפשרויות:

א. לפתוח דומיין משלך, כלומר שם ייחודי. שירות זה הוא בתשלום ויש להזמין אותו בחברה המתמחה ברישום דומיינים. לדוגמא, הדומיין שלי יהיה: kobi-pc.net.il

ב. להשתמש בשירותי תת-דומיין כמו של חברת dyndns.org (בכתובת <http://www.dyndns.org>). שירות זה הוא ללא תשלום. לדוגמא, הדומיין שלי יהיה kobi.no-ip.com.

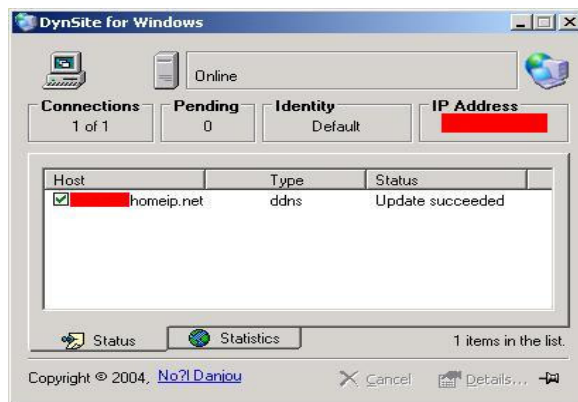


בשירות זה פשוט נרשמים, בוחרים את שם תת הדומיין, אני למשל בחרתי את homeip.net ובוחרים את השם של תת הדומיין שלנו. למשל, moshe.homeip.net

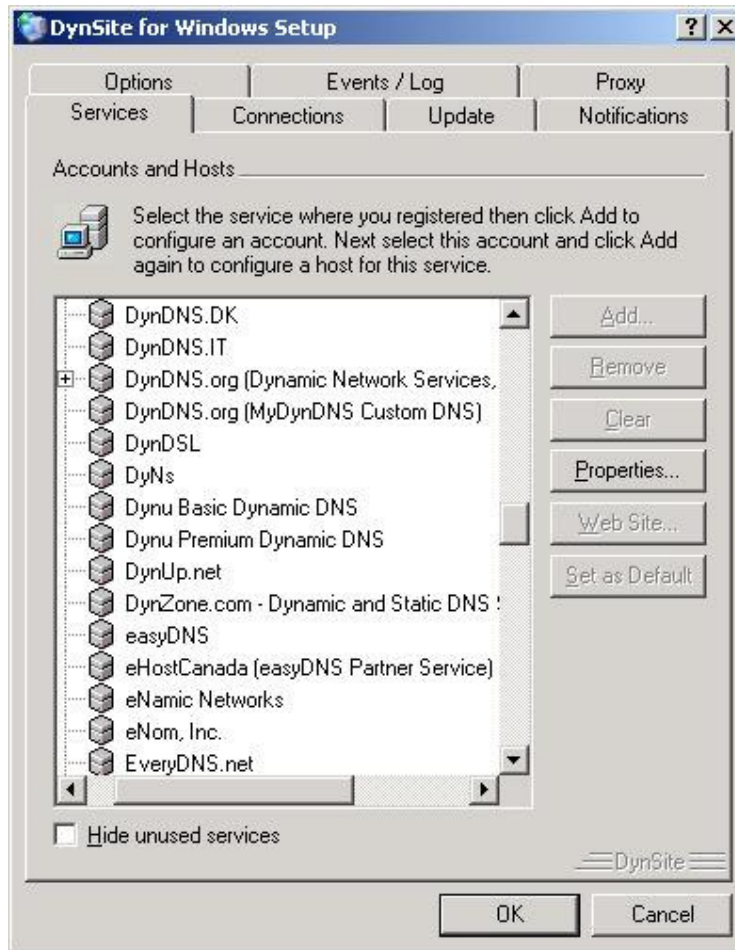
2. עדכון ה-DNS. כאן יש 2 אפשרויות:

א. לקבל כתובת IP קבועה. חינם אצל אקטקום (בכתובת <http://www.actcom.net.il>) ובתשלום אצל כל הספקים האחרים. כאן אין צורך בתוכנה משום שאת ההגדרה של השיוך בין כתובת ה-IP לדומיין מבצעים רק פעם אחת.

ב. להשתמש בתוכנה שתדע לעדכן את ה-DNS בכל פעם שמשתנה כתובת ה-IP. ישנן תוכנות רבות לכך. אני משתמש בתוכנה בשם Dynsite (בכתובת <http://www.ceratec.net/dynsite.htm>).



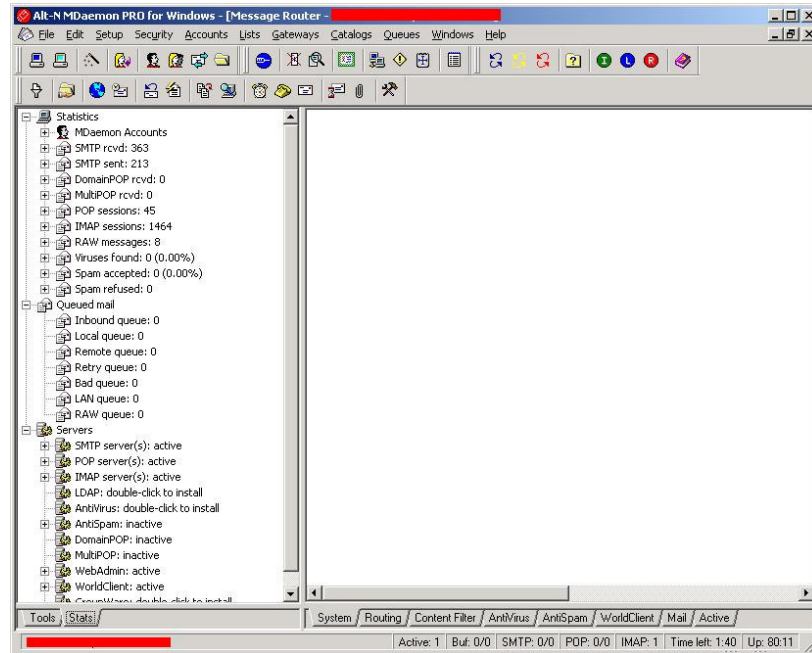
כאשר מתקינים את התוכנה, יש לבחור בשירות המתאים. אני שייך ל- DynDNS.org ולכן בחרתי בו. כמובן שצריך להזין את שם המשתמש ואת הסיסמא שלנו (שמילאנו כאשר יצרנו את הדומיין שלנו).



3. מתקינים שרת דואר. ישנם הרבה תוכנות בשוק. ההעדפות שלי הן: Workgroup Mail Server (בכתובת <http://www.workgroupmail.com>) ו-Mdaemon (בכתובת <http://www.altn.com>).

כמובן שאפשר גם לעבוד עם לינוקס ואפילו עם שרת exchange לצורך העניין.

כל אחד ורמתו, כל אחד וכמות הפונקציות שהוא מעוניין לקבל אני משתמש ב-Mdaemon.



כמובן שצריך לבצע פעולות קינפוג ראשוני כגון להגדיר משתמשים, פעולות מתקדמות יותר כגון הגבלה של כמות של כל תיבה, שימוש ב-IMAP, הגדרת SMTP, הוספת webmail ועוד. כל הפעולות הללו יכולות לבוא אח"כ.

4. להגיד את ה-email client, כלומר, ברוב המקרים, את ה-outlook express. יש לציין כי את הכתובת של השרת הנכנס (pop3) ושל היוצא (SMTP) צריכה להיות כתובת ה-IP הפנימית של אותו מחשב, למשל 10.0.0.5 במידה ואנו מגדירים את ה-outlook express בתוך הרשת הפנימית (בחלק מן הנתבים ניתן גם להגדיר את שם הדומיין).

5. לפתוח את הפורטים הרלוונטיים בנתב.

- Pop3 – פורט 110
- Smtп – פורט 25
- Imap – פורט 143

ניתן גם להוסיף webmail, לכניסה דרך כל דפדפן, וניתן לכוון לאיזה פורט שרוצים (כמובן שצריך גם להגדיר זאת בתוכנה).

זהו. יש לנו שרת דואר, ללא הגבלה של כמות תיבות (משתמשים) ושל כמות אחסון, והחיסרון היחיד הוא שצריך מחשב דולק 24 שעות בשביל זה. אם המחשב כבוי, ודואר נשלח אלינו, הוא מיד יוחזר לשולח ולא נוכל לקבל אותו מאוחר יותר (כפי שעובד דואר דרך הספק בשיטה המסורתית).

תיהנו

קובי